

УПРАВЛЕНИЕ ОБРАЗОВАНИЯ АДМИНИСТРАЦИИ ИРКУТСКОГО
РАЙОННОГО МУНИЦИПАЛЬНОГО ОБРАЗОВАНИЯ
МКУ ДО ИРМО «ЦЕНТР РАЗВИТИЯ ТВОРЧЕСТВА ДЕТЕЙ И ЮНОШЕСТВА»



Рассмотрено
методическим советом
МКУ ДО ИРМО «ЦРТДО»
протокол № 4 от 02.11.2021г.



**Контрольно – измерительные материалы по разделам
«Виды швов»
«Аппликация»**

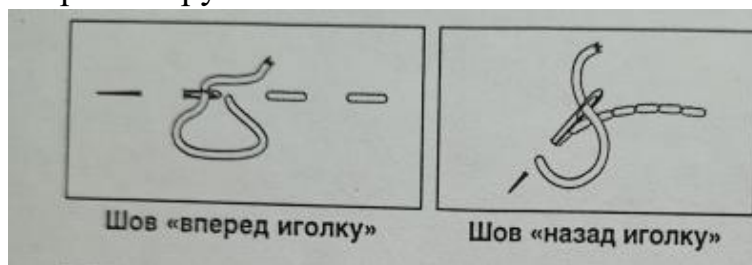
Автор:
Суковых Галина Григорьевна
педагог дополнительного образования

д. Карлук
2021 – 2022 учебный год

Контрольно – измерительные материалы по теме: «Швы»

Вопросы:

1. Какие вы знаете простые ручные швы?



2. Какие вы знаете декоративные швы?



Практические задания:

1. Выполнить на образце простые швы

- «вперёд иголку»
- «назад иголку»
- «обмёточный шов»

2. Выполнить на образце декоративные швы:

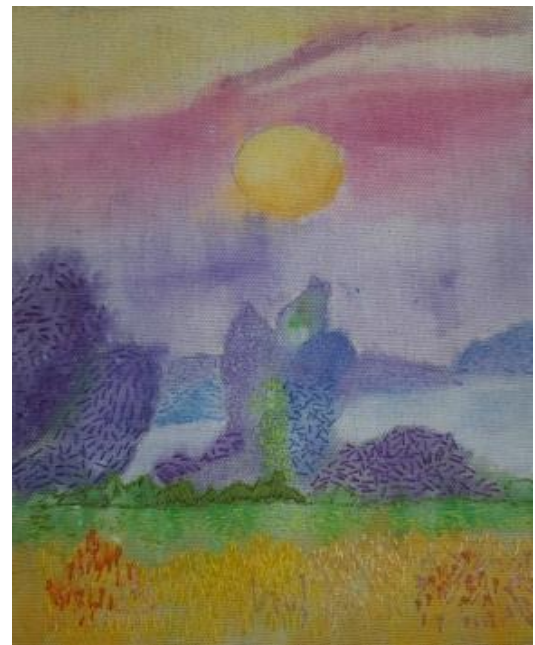
- «тамбурный шов»
- «стебельчатый шов»
- «французский узелок»

3. Определить какие швы были использованы при выполнении работ.





4. Выполнить мини-вышивку по выбору, с применением различных швов.



5. Контроль качества выполненной работы. Объясните какие швы были использованы при выполнении работы.

**Контрольно – измерительные материалы по теме:
«Аппликация»**

Вопросы:

1. Что такое аппликация?
2. Где используют аппликацию?
3. Какие материалы используют в работе?
4. Перечислите этапы работы над аппликацией.
5. Чем отличается объемная аппликация от обычной?
6. Какие ручные швы используют для закрепления деталей?

Практические задания:

1. Разработка и построение выкроек простых форм (по выбору).



2. Создание технологической карты поэтапного изготовления тканевой аппликации с элементами декора и изготовление изделия по ней.

- Сделать выкройки



- Перевести выкройки на ткань
- Выкроить детали аппликации



- Приколоть и пришить детали аппликации на ткань – основу



Примечание: пришивать аппликацию можно на швейной машине или ручными швами.

- Декорировать аппликацию



- Проанализировать качество выполнения работы.

В предоставленных материалах использовались только работы учащихся детского объединения «Ткань, руки и фантазия».